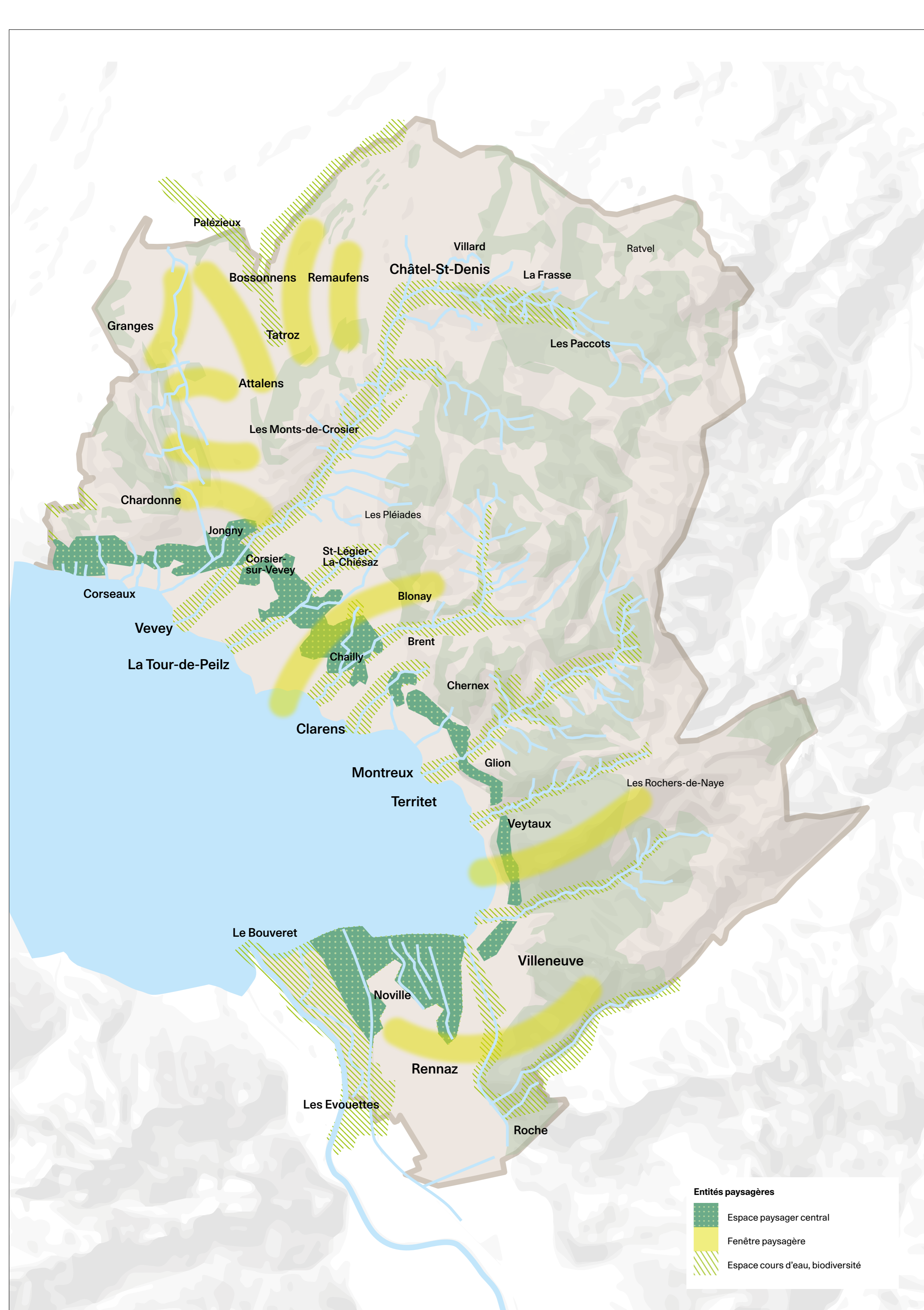




Paysage

Les paysages de l'agglomération constituent un atout unique pour son attractivité, tant en tant qu'espace de vie qu'en tant que destination touristique. Par ailleurs, ils contribuent grandement à la viabilité du territoire face au changement climatique. Le présent projet se donne pour objectifs d'identifier les principaux espaces paysagers à préserver, de définir les stratégies pour leur valorisation dans la durée et d'encourager la réalisation de mesures urgentes pour réduire la pression exercée sur eux.



Vision

- Garantir le cadre de vie de qualité et le confort climatique dans l'agglomération
- Renforcer l'armature paysagère
- Développer un territoire harmonieux et respectueux de l'environnement

Stratégies

- Identifier les espaces paysagers à préserver et à valoriser en priorité
- Préserver ou redonner la place à l'eau dans le territoire et en milieu urbain (couloirs des cours d'eau)
- Créer des « fenêtres paysagères » entre les villages des archipels de la Veveyse et du Haut-Lac
- Établir des limites qualitatives à l'urbanisation dans les domaines public et privé

Concrètement ?

Quelques exemples des mesures planifiées

La Tour-de-Peilz

Finalisation de l'étude intercommunale sur l'Oyonne

Riviera

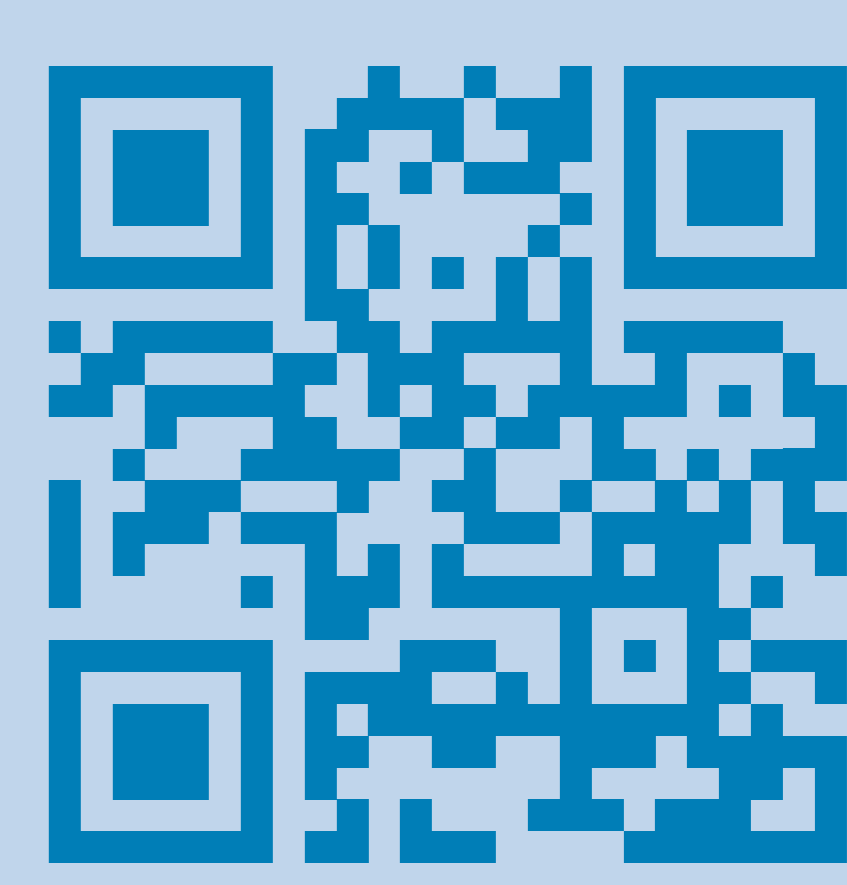
Protection de l'entre-deux paysager

Veveyse

Renaturation de la Biorde

Agglo
Rivelac

Projet d'agglomération Rivelac
Plan directeur intercommunal



agglorivelac.ch